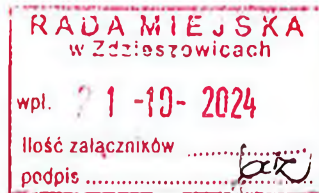



Zdzeszowice, dn. 21.10.2024r.

GMR.0006.7.2024.MK



Pan Marek Skóra
Przewodniczący Rady Miejskiej
w Zdzeszowicach

Na podstawie art. 30 ust. 2 pkt 1 ustawy z dnia 8 marca 1990 r. o samorządzie gminnym (t.j. Dz. U. z 2024 r. poz. 1465) proszę o skierowanie na sesję Rady Miejskiej załączonego projektu uchwały z dnia 21 października 2024r. w sprawie wyrażenia zgody na obciążenie nieruchomości położonych w Januszkowicach wraz z uzasadnieniem.

BURMISTRZ
Sylwester Gilel

W załączeniu:

1. Projekt uchwały z dnia 21 listopada 2024r. w sprawie wyrażenia zgody na obciążenie nieruchomości położonych w Januszkowicach wraz z uzasadnieniem.
2. Mapa pogładowa z zaznaczonym przez wnioskodawców wnioskowanym pasem służebności przejazdu i przechodu, opisanym jako droga konieczna, na działkach nr 365/9, 365/10 i 346/1 w Januszkowicach.
3. Mapa pogładowa z lokalizacją działek Gminy Zdzeszowice nr 365/9, 365/10 i 346/1 w Januszkowicach oraz działek nr 365/15, 365/16, 365/17, 365/18, 365/19, 365/20, 365/21, 365/22 i 365/23 w Januszkowicach ujętych we wniosku przez wnioskodawcę.

Otrzymuje:

1. Adresat;
2. a/a.



Projekt

Projekt uchwały nie będzie
zastrzeżeń pod względem
formalno-prawnym

z dnia 21 października 2024 r.

Zatwierdzony przez


Elżbieta Skitow-Pakura

**UCHWAŁA NR
RADY MIEJSKIEJ W ZDZIESZOWICACH**

z dnia 2024 r.

w sprawie wyrażenia zgody na obciążenie nieruchomości położonych w Januszkowicach

Na podstawie art. 18 ust. 2 pkt 9 lit. a ustawy z dnia 8 marca 1990 r. o samorządzie gminnym (Dz. U. z 2024 r. poz. 1465) Rada Miejska w Zdziechowicach uchwała, co następuje:

§ 1. Wyraża się zgodę na ustanowienie na nieruchomościach położonych w Januszkowicach, składających się z działek nr 365/9 i nr 365/10, obręb ewidencyjny Januszkowice oraz z działki nr 346/1, obręb ewidencyjny Januszkowice, stanowiących własność Gminy Zdziechowice, służebności przejazdu i przechodu na rzecz każdorazowych właścicieli, użytkowników wieczystych lub posiadaczy nieruchomości położonej w Januszkowicach, składającej się z działek nr: 365/15, 365/16, 365/17, 365/18, 365/19, 365/20, 365/21, 365/22 i 365/23, obręb ewidencyjny Januszkowice.

§ 2. Wykonanie uchwały powierza się Burmistrzowi Zdziechowic.

§ 3. Uchwała wchodzi w życie z dniem podjęcia.

Uzasadnienie

Przedmiotem uchwały jest wyrażenie zgody dla Burmistrza Zdzeszowice na obciążenie służebnością przejazdu i przechodu nieruchomości będących własnością Gminy Zdzeszowice położonych w Januszkowicach, oznaczonych numerami działek 365/9, 365/10 i 346/1, obręb ewidencyjny Januszkowice, na rzecz każdorazowych właścicieli, użytkowników wieczystych lub posiadaczy nieruchomości położonej w Januszkowicach, składającej się z działek nr: 365/15, 365/16, 365/17, 365/18, 365/19, 365/20, 365/21, 365/22 i 365/23, obręb ewidencyjny Januszkowice.

Z wnioskiem o obciążenie służebnością przejazdu i przechodu w/w nieruchomości gminnych wystąpili współwłaściciele nieruchomości położonej w Januszkowicach, składającej się z działek oznaczonych numerami: 365/15, 365/16, 365/17, 365/18, 365/19, 365/20, 365/21, 365/22 i 365/23.

Powyższe działki, na rzecz których ma być ustanowiona służebność, stanowią tereny rekreacyjne do wypoczynku krótkotrwałego i nie przylegają bezpośrednio do dróg publicznych oraz nie mają ustanowionego do nich dostępu.

Działki gminne, które mają stanowić przedmiot obciążenia służebnością położone są przy ulicy Kościelnej w Januszkowicach, a na ich poszczególnych częściach zlokalizowana jest ścieżka pieszo-dydaktyczna wraz z miejscami postojowymi dla samochodów (od strony ulicy Kościelnej). Służebność przejazdu i przechodu będzie ustanowiona tylko w określonych ich częściach i zakresie tj. na części asfaltowej w/w działek, począwszy do ulicy Kościelnej w Januszkowicach do granicy z działką nr 365/19.

Norma przepisu art. 285 ustawy z dnia 23 kwietnia 1964 r. Kodeksu cywilnego stanowi, że nieruchomość można obciążyć na rzecz właściciela innej nieruchomości (nieruchomości władnącej) prawem, którego treść polega bądź na tym, że właściciel nieruchomości władnącej może korzystać w oznaczonym zakresie z nieruchomości obciążonej, bądź na tym, że właściciel nieruchomości obciążonej zostaje ograniczony w możliwości dokonywania w stosunku do niej określonych działań, bądź też na tym, że właścicielowi nieruchomości obciążonej nie wolno wykonywać określonych uprawnień, które mu względem nieruchomości władnącej przysługują na podstawie przepisów o treści i wykonywaniu własności (służebność gruntowa).

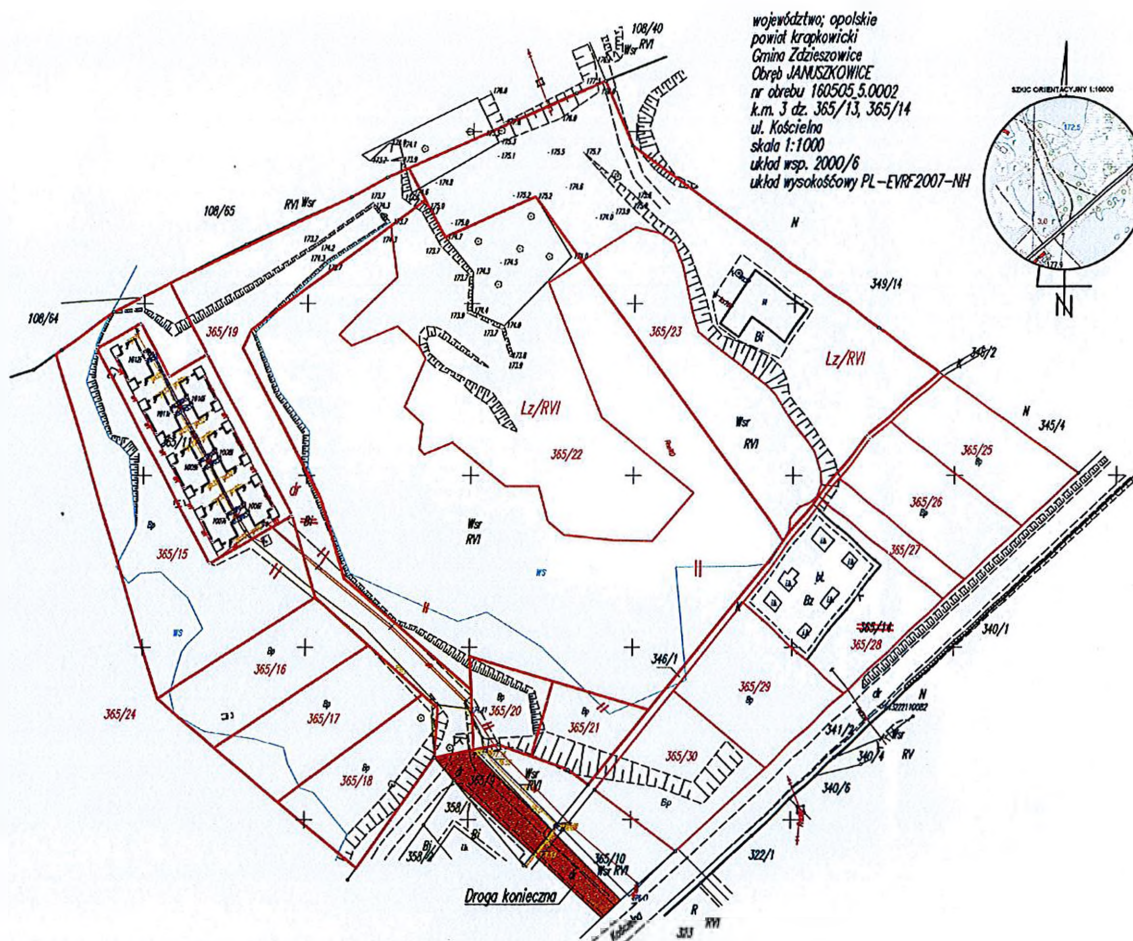
Ponieważ ustanowienie służebności, stanowi obciążenie nieruchomości, zatem zgodnie z treścią art. 18 ust. 2 pkt 9 lit. a ustawy z dnia 8 marca 1990 r. o samorządzie gminnym, na wykonanie powyższej czynności niezbędna jest zgoda rady gminy.

Mając powyższe na względzie, należy uznać podjęcie przedmiotowej uchwały za zasadne.

Sporządził: Michał Kilisz

Załącznik nr 2

Mapa pogładowa z zaznaczonym przez wnioskodawców wnioskowanym pasem służebności przejazdu i przechodu, opisanym jako droga konieczna, na działkach nr 365/9, 365/10 i 346/1 w Januszkowicach.



Załącznik nr 3.

Mapa pogładowa z lokalizacją działek Gminy Zdzeszowice nr 365/9, 365/10 i 346/1 w Januszkowicach oraz działek nr 365/15, 365/16, 365/17, 365/18, 365/19, 365/20, 365/21, 365/22 i 365/23 w Januszkowicach ujętych we wniosku przez wnioskodawcę.

